

BYD



BYD ATTO 3

BYD ATTO 3

Donanım Tablosu - 2024 Model Yılı

- Standart

Dış donanım

	Design
Metalik boyaya sahip tek renkli gövde	●
Elektrikli açılabilir, panoramik cam tavan (Sıkışma önleyici özelliği ve cam tavan perdesi ile)	●
Karartılmış arka kapı camları ve arka cam	●
Elektrikli bagaj kapağı	●
Alüminyum tavan barları	●
18 inç alüminyum alaşımlı iki renkli jantlar (235/50 R18 lastikler)	●
LED gündüz farları	●
LED ön farlar	●
LED fren lambaları	●
Otomatik yanan farlar	●
Uzun far asistanı (HBA)	●
"Follow me home" (Farlar yolunuzu aydınlatmak için önceden açılır ve gecikmeli olarak kapanır)	●
Arka sis farı	●
Elektrikli ayarlanabilir & katlanabilir, ısıtılabilir yan dikiz aynaları	●
Yan dikiz aynalarında zemini aydınlatan karşılama ışığı	●
Ön kapıların altında LED aydınlatma	●
Yağmur sensörlü ön cam silecekleri	●

İç donanım

	Design
Çok fonksiyonlu, ısıtılabilir vegan deri direksiyon simidi	●
LED aydınlatmalı makyaj aynasına sahip sürücü ve ön yolcu güneşlikleri	●
Otomatik kararan iç dikiz aynası	●
Tek dokunuşla açılabilen, sıkışma önleme fonksiyonlu camlar	●
Ön konsol ve arka kol dayamada çift bardak tutucu	●
Vegan deri koltuklar	●
Havalandırılabilir ve ısıtılabilir ön koltuklar	●
Entegre koltuk başlıklarına sahip spor ön koltuklar	●
6 yöne ayarlanabilir, elektrikli sürücü koltuğu	●
4 yöne ayarlanabilir, elektrikli ön yolcu koltuğu	●
Ön koltukların arkasında akıllı telefon ve dergi cepleri	●
40/60 oranında parçalı katlanabilir arka koltuk sırtlığı	●
Arka koltuktaki yolcular için havalandırma çıkışları	●
Sürücü ve ön yolcu ayak aydınlatması	●
Tavanda dört adet LED okuma ışığı (2 x Ön, 2 x Arka)	●
Ritmeye duyarlı çalışabilen çok renkli ambiyans aydınlatması	●
Bagaj aydınlatması	●
Bagaj üst rafı (Pandizot)	●
İki kademeli ayarlanabilen bagaj zemini	●
PM2.5 hava filtresi ve hava temizleme sistemi	●

Bilgi & Eğlence sistemleri

Direksiyon arkasında 5 inç TFT LCD gösterge paneli	●
128 GB kapasiteli, BYD DiLink araç kontrol ve bilgi-eğlence sistemi	●
15,6 inç elektrikli döner dokunmatik multimedya ekranı	●

Bilgi & Eğlence sistemleri

Design

Apple CarPlay & Android Auto* (Kablolu & kablosuz bağlantı)	●
Orta konsolda akıllı telefonlar için kablosuz şarj istasyonu	●
Akıllı telefonlar için bluetooth bağlantısı	●
Orta konsolda 12 V güç çıkışı	●
Ön yolcular için 2 adet USB girişi (1 x Tip A, 1 x Tip C)	●
Arka yolcular için 2 adet USB girişi (1 x Tip A, 1 x Tip C)	●
FM radyo	●
8 hoparlörlü ses sistemi	●
“Hi, BYD” sesli kontrol sistemi	●

*Android Auto'yu aracınızın ekranında kullanmak için Android 8 veya üzeri bir Android telefona, etkin bir veri planına ve g.co/androidauto/requirements adresinde uyumlu Android Auto uygulamasına ihtiyacınız olacaktır.

Güvenlik & Sürüş asistanları

Design

Sürücü için ön hava yastığı	●
Ön yolcu için ön hava yastığı (Devre dışı bırakma özelliği ile)	●
Sürücü ve ön yolcu için ön-orta hava yastığı	●
Sürücü ve ön yolcu için yan hava yastıkları	●
Perde hava yastıkları	●
Aktif gergili ve kuvvet limitörlü emniyet kemerleri	●
Emniyet kemerini bağlama uyarısı (5 koltuk için bağımsız uyarı)	●
Kilitlenmeyi önleyici fren sistemi (Elektronik fren gücü dağıtımı özelliği ile)(ABS+EBD)	●
Elektronik stabilite programı (ESP)	●
Çekiş kontrol sistemi (TCS)	●
Elektronik el freni (EPB)	●
Otomatik frende tutma sistemi (AVH)	●
Eğim iniş kontrolü (HDC)	●
Ön çarpışma uyarısı (PCW) & Otonom acil durum freni (AEB)	●
Trafik işareti algılama sistemi (TSR)	●
Hız limiti bilgilendirmesi (ISLI) & Akıllı hız limiti kontrolü (ISLC)	●
Şerit takip asistanı (Direksiyon destekli) (LSS)	●
Acil durum şerit takibi (ELK)	●
Adaptif hız sabitleme sistemi (ACC) & Akıllı hız sabitleme sistemi (ICC)	●
Kör nokta uyarı sistemi (BSD) & Şerit değiştirme asistanı (LCA)	●
Kapı açma uyarısı (DOW)	●
Arka çarpışma uyarısı (RCW)	●
Geri manevra çapraz trafik uyarısı (Fren destekli) (RCTB)	●
Lastik basınç görüntüleme sistemi (Her bir lastik için ayrı ayrı)	●
Panoramik görüş kamerası (360°)	●
Ön ve arka park sensörü (2 x Ön, 4 x Arka)	●
Arka kapılarda çocuk kilidi (Mekanik)	●
Ön yolcu koltuğunda ve arka yan koltuklarda ISOFIX bağlantıları	●
Araç içi acil durum çağrı sistemi (e-Call)	●
Sürücü yorgunluk algılama sistemi (DFM)	●

Verimlilik ve pratiklik

Design

İki kademeli ayarlanabilen kinetik enerji geri kazanımı seviyesi (Standart, yüksek)	●
4 farklı sürüş modu (Eco, normal, spor, kar)	●
Araç enerji paylaşımı özelliği (VtoL)	●
2 x araç anahtarı, 1 x NFC kartı	●
Anahtarsız giriş ve anahtarsız çalıştırma (Araç anahtarını veya NFC kartını kullanarak)	●
Isı pompası	●
11 kW yerleşik şarj cihazı (On-board charger)	●

Aksesuarlar

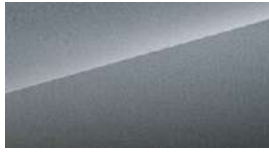
Design

Mod 2 şarj kablosu (Ev tipi duvar prizlerine uygun şarj adaptörü)	●
Mod 3 tip 2 şarj kablosu (3 fazlı, 32A, 5 metre uzunluğunda AC şarj kablosu)	●
Araç enerji paylaşımı özelliği (VtoL) güç kablosu (Araçtan dışarıya enerji sağlayan dörtlü priz)	●
Halı paspas seti	●
Dört mevsim paspas seti (Kauçuk)	●
Bagaj havuzu (Kauçuk)	●

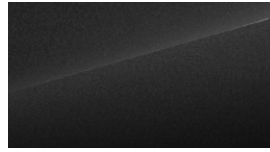
Gövde rengi seçenekleri



Kar beyazı



Dağ grisi



Gece siyahı



Sörf mavisi

İç mekan renk seçenekleri



Siyah (Vegan deri)



Lacivert & Beyaz (Vegan deri)

Teknik Veriler - 2024 Model Yılı

Batarya

Batarya tipi	BYD Blade Batarya (LFP)
Batarya kapasitesi (kWh)	60,48
Batarya konumu	Gövde altı
Kapasite (Ah)	150
Batarya ağırlığı (kg)	420 (%±3)
Enerji yoğunluğu (Wh/kg)	140

Şarj süreleri

Maksimum AC şarj gücü	11 kW
AC şarj süresi (%0'dan %100'e)	6 saat 20 dakika
Maksimum DC şarj gücü	110 kW
DC hızlı şarj süresi (%10'dan %80'e)	35 dakika
DC hızlı şarj süresi (%30'dan %80'e)	28 dakika

WLTP ölçümleri

Sürüş menzili - karma (km)	420
Sürüş menzili - şehir içi (km)	565
Enerji tüketimi - karma (kWh/100 km)	16,0
Enerji tüketimi - şehir içi (kWh/100 km)	12,0
CO ₂ emisyonu - karma (g/km)	0

a) Enerji tüketim verileri, (AB) 2017-1151 Sayılı Yönetmelik'e uygun olarak hesaplanmıştır.

b) Gerçek elektrik menzili ve enerji tüketimi, kullanıcıya, sürüş tarzına, araç hızına, çevre koşullarına, dış sıcaklığa, rotaya ve diğer nedenlere göre değişebilir. Bu, gerçek değerler ve test verileri arasında farklılıklar olabileceği anlamına gelir. Ayrıca klima veya ısıtılmalı koltuk gibi yardımcı sistemlerin kullanılması da gerçek sürüş şartlarında verileri etkileyebilir.

c) Şarj süresi ve hızı, batarya ısı, şarj altyapısı özellikleri, şarj durumu gibi etkenlere bağlı olarak değişebilmektedir. Maksimum şarj hızına ulaşmak için uygun şarj gücüne sahip CCS2 DC çıkışlı şarj ünitesi ve uygun ortam sıcaklığı (25°C) gereklidir.

Sürüş performansı

Elektrik motoru tipi	Kalıcı mıknatıslı senkron motor
Çekiş tipi	Ön tekerlekten çekiş
Maksimum güç	150 kW (204 HP)
Maks. tork	310 Nm
0-100 km/s hızlanma süresi	7,3 sn
Maksimum hız	160 km/s
Ön süspansiyon	MacPherson süspansiyon
Arka süspansiyon	Çok bağlantılı süspansiyon
Frenler	Havalandırılmalı disk frenler

Araç ağırlığı ve kapasite

Ağırlık (kg)	1.750
Azami ağırlık (kg)	2.160
Maks. ön aks taşıma ağırlığı (kg)	1.070
Maks. arka aks taşıma ağırlığı (kg)	1.110
Maks. tavan yükleme ağırlığı (kg)	50
Min. dönüş çapı (m)	10,7
Bagaj hacmi (l)	440
Bagaj hacmi -tavana kadar, koltuklar yatık- (l)	1.338

Ölçüler (mm)

Uzunluk	4.455
Genişlik	1.875
Aynalar açık genişlik	2.050
Yükseklik	1.615
Aks aralığı	2.720
Ön iz açıklığı	1.575
Arka iz açıklığı	1.580



Tüm bilgiler ve görseller 2024 model yılı BYD ATTO 3 için geçerli olup 16 Aralık 2024'te mevcut olan verilere dayanmaktadır ve önceden haber verilmeksizin değiştirilebilir. En güncel bilgiler için lütfen BYD Türkiye Yetkili Satıcısı ile iletişime geçiniz.



BYD ATTO 3